



FRONTE NORD, ACCESSO AL GIARDINO BOTANICO

SCHEMATURA INFORMATICA

I due volumi sospesi della nuova B.E.I.C. presentano un sistema di schermatura all'irraggiamento solare composto da blocchi in calcecanapa, rivestiti di intonaco e successivamente smaltati. Un paramento fisico ma molto permeabile, idoneo a mettere in relazione gli utenti con gli spazi esterni e al contempo a proteggere gli ambienti interni dall'eccesso di luce lungo alcune facciate.

Il sistema prevede una foratura media di 50x30cm disposta ad altezze che permettano un range di affacci per persone di statura distinta e analogamente una configurazione ideale per gli affacci una volta seduti. Lungo alcune porzioni di facciata verso il lato Nord, Est ed Ovest sono disposte ampie porzioni vetrate, intese come sottrazioni del paramento schermante. Il sistema di tagli, pensati in forme e dimensioni differenti, consentono un più diretto rapporto col contesto circostante.

Viceversa, a Sud una porzione del volume inferiore è libero da qualsiasi paramento, qui sostituito da una canopy in vetro fotovoltaico distanziata dal fronte uffici. Una scelta tipologica che intende schermare la facciata, accumulare energia e al tempo stesso proteggere lo spazio ciclopedonale esterno.

Il sistema di schermatura in calcecanapa è per la nuova B.E.I.C. un elemento di essenziale importanza tecnica ma anche e soprattutto parte di un sistema iconografico fortemente riconoscibile: il modulo che compone il paramento è assimilabile a una unit informativa. Un volume editoriale, o la matrice di un codice binario generativo di una infrastruttura digitale. Leggibile quale libro o pannello, il modulo che compone la facciata riflette l'intenzione di comunicare un carattere intrinseco al progetto legato a riferimenti tangibili e astratti dell'informazione e della cultura.



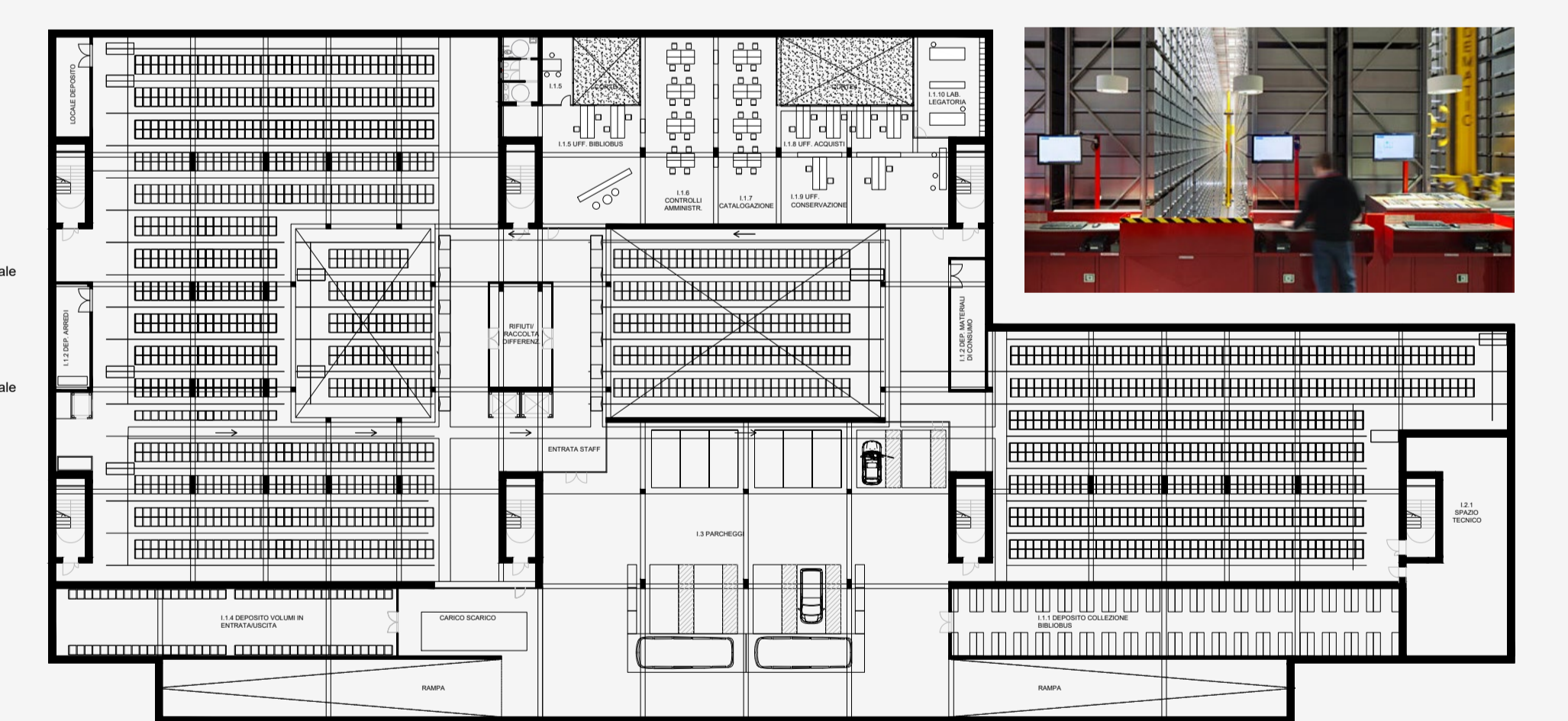
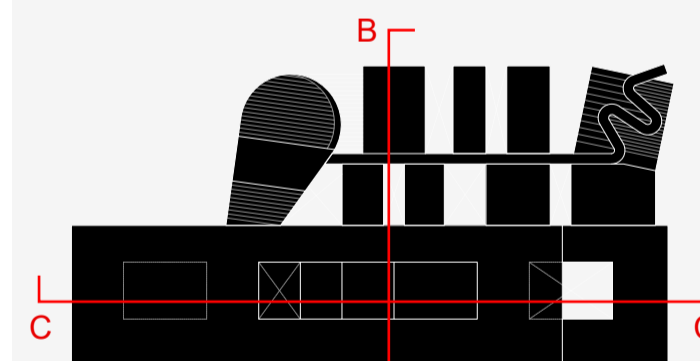
DETTAGLIO / 1:20



Calcecanapa® Block è un blocco prefabbricato in Calce e Canapa adatto a realizzare tamponamenti di strutture in legno, acciaio o cemento armato, raddoppio di muratura, tramezzature ecc. I mattoni Calcecanapa® sono rivestiti con intonaco a base calce e poi successivamente smaltati.



FRONTE PRINCIPALE DELLA BIBLIOTECA E DELLA NUOVA PIAZZA COPERTA



INTERRATO / 1:500

SISTEMA DI GESTIONE ROBOTIZZATO: MAGAZZINO VERTICALE

Il deposito centrale si sviluppa lungo la superficie del piano interrato attraverso conveyor e infrastrutture orizzontali, multilivello. La interconnessione tra settori permette la massima flessibilità gestionale, principalmente organizzata in due macro aree e quindi due principali strutture verticali robotizzate.

sarà eventualmente possibile estendere questa quota fino a 42mt grazie ai sistemi prefabbricati che la compongono. In questo modo sarà possibile amplificare la capacità del deposito nel tempo.

1) deposito centrale robotizzato da 2.500.000 di libri. Il volume è ospitato in un corpo di fabbrica che si sviluppa in altezza senza solette al piano e autonomo rispetto la struttura principale della B.E.I.C. Ad ogni livello della biblioteca è possibile accedere a diversi lati del deposito così da permettere la migliore integrazione tra servizi distribuiti al piano e logistica. Il deposito centrale robotizzato coincide con un volume sovralevato rispetto il profilo superiore della B.E.I.C. così da massimizzare la propria capienza. L'altezza raggiunta è 35mt, in futuro

2) La proposta prevede un secondo deposito robotizzato dedicato all'area dei dipartimenti. La richiesta del bando di un deposito di piano organizzato con scaffalature compatte con una capienza superiore di 300.000 volumi è tradotta nella presenza di un volume verticale robotizzato, accessibile e sincronizzato col deposito centrale. Con questa soluzione si mantiene in prossimità dei dipartimenti il corpo di alcune collezioni che resteranno facilmente e velocemente accessibili. Al piano superiore dell'edificio, nell'area centrale dei dipartimenti di scienze e letteratura, trova spazio un grande desk dedicato ai servizi bibliotecari relativi a questo specifico servizio.



SECTION C-C / 1:200